

НОВОЕ ЕЖЕМЕСЯЧНОЕ ПОСОБИЕ НА ДЕТЕЙ ОТ 8 ДО 17 ЛЕТ



КАК ОФОРМИТЬ:

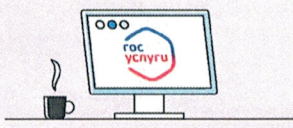
- ▶ подать заявление **с 1 мая 2022 года** при этом выплата будет назначена **с 1 апреля 2022 года***
- ▶ если обратиться с заявлением **с 1 мая по 1 октября** - то выплата будет назначена **с 1 апреля 2022 года***
*но не ранее достижения ребенком 8 лет

ГДЕ ОФОРМИТЬ:

- ▶ на портале **ГОСУСЛУГИ**

КОМУ:

- ▶ семьям со среднедушевым доходом ниже прожиточного минимума в расчетном периоде в Еврейской автономной области - если доход ниже 17 053 руб.
- ▶ с учетом комплексной оценки нуждаемости, в том числе действует правило «нулевого дохода»



ПОДРОБНЕЕ:

- ▶ www.pfr.gov.ru
- ▶ [@pensionfond_eao](https://www.instagram.com/pensionfond_eao)

НОВОЕ ЕЖЕМЕСЯЧНОЕ ПОСОБИЕ НА ДЕТЕЙ ОТ 8 ДО 17 ЛЕТ



КАК ОФОРМИТЬ:

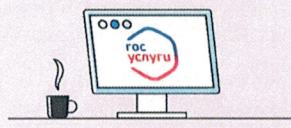
- ▶ подать заявление **с 1 мая 2022 года** при этом выплата будет назначена **с 1 апреля 2022 года***
- ▶ если обратиться с заявлением **с 1 мая по 1 октября** - то выплата будет назначена **с 1 апреля 2022 года***
*но не ранее достижения ребенком 8 лет

ГДЕ ОФОРМИТЬ:

- ▶ на портале **ГОСУСЛУГИ**

КОМУ:

- ▶ семьям со среднедушевым доходом ниже прожиточного минимума в расчетном периоде в Еврейской автономной области - если доход ниже 17 053 руб.
- ▶ с учетом комплексной оценки нуждаемости, в том числе действует правило «нулевого дохода»



ПОДРОБНЕЕ:

- ▶ www.pfr.gov.ru
- ▶ [@pensionfond_eao](https://www.instagram.com/pensionfond_eao)

НОВОЕ ЕЖЕМЕСЯЧНОЕ ПОСОБИЕ НА ДЕТЕЙ ОТ 8 ДО 17 ЛЕТ



КАК ОФОРМИТЬ:

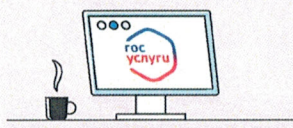
- ▶ подать заявление **с 1 мая 2022 года** при этом выплата будет назначена **с 1 апреля 2022 года***
- ▶ если обратиться с заявлением **с 1 мая по 1 октября** - то выплата будет назначена **с 1 апреля 2022 года***
*но не ранее достижения ребенком 8 лет

ГДЕ ОФОРМИТЬ:

- ▶ на портале **ГОСУСЛУГИ**

КОМУ:

- ▶ семьям со среднедушевым доходом ниже прожиточного минимума в расчетном периоде в Еврейской автономной области - если доход ниже 17 053 руб.
- ▶ с учетом комплексной оценки нуждаемости, в том числе действует правило «нулевого дохода»



ПОДРОБНЕЕ:

- ▶ www.pfr.gov.ru
- ▶ [@pensionfond_eao](https://www.instagram.com/pensionfond_eao)

НОВОЕ ЕЖЕМЕСЯЧНОЕ ПОСОБИЕ НА ДЕТЕЙ ОТ 8 ДО 17 ЛЕТ



КАК ОФОРМИТЬ:

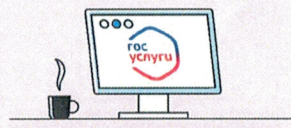
- ▶ подать заявление **с 1 мая 2022 года** при этом выплата будет назначена **с 1 апреля 2022 года***
- ▶ если обратиться с заявлением **с 1 мая по 1 октября** - то выплата будет назначена **с 1 апреля 2022 года***
*но не ранее достижения ребенком 8 лет

ГДЕ ОФОРМИТЬ:

- ▶ на портале **ГОСУСЛУГИ**

КОМУ:

- ▶ семьям со среднедушевым доходом ниже прожиточного минимума в расчетном периоде в Еврейской автономной области - если доход ниже 17 053 руб.
- ▶ с учетом комплексной оценки нуждаемости, в том числе действует правило «нулевого дохода»



ПОДРОБНЕЕ:

- ▶ www.pfr.gov.ru
- ▶ [@pensionfond_eao](https://www.instagram.com/pensionfond_eao)